



# Профессиональная очистка станков



 [rps-nn.ru](http://rps-nn.ru)

 +7 (831) 217-22-12

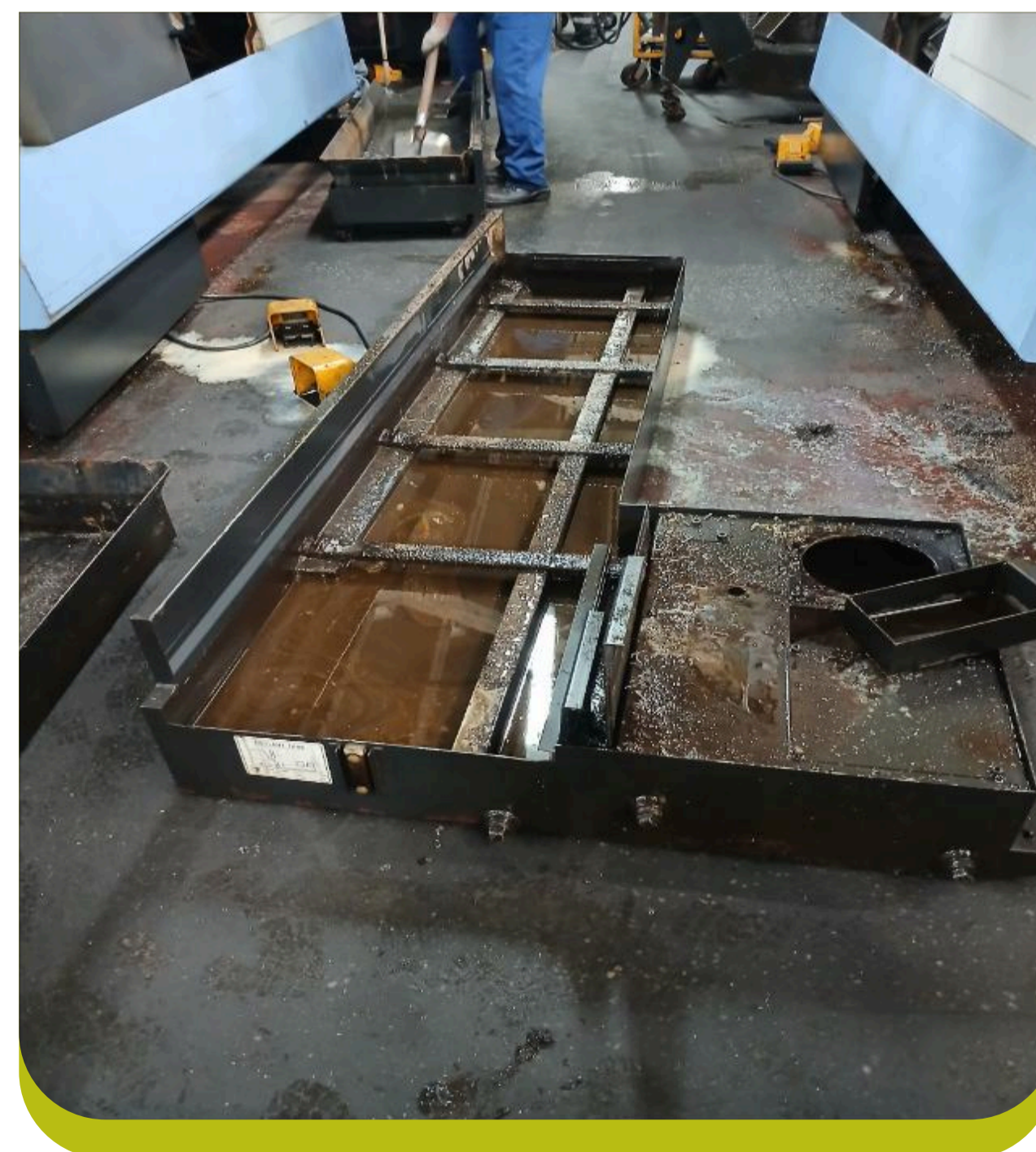
 [info@rps-nn.ru](mailto:info@rps-nn.ru)

 г. Нижний Новгород, пр. Гагарина,  
д. 166, офис 320

# Проблемы грязных станков и СОЖ

## Накопление отработанных СОЖ и загрязнений негативно влияет на работу оборудования

- ✓ Износ оборудования: Абразивные частицы ускоряют износ деталей
- ✓ Снижение точности: Загрязнения ухудшают качество обработки
- ✓ Коррозия: СОЖ, утратившая свои свойства, способствует образованию ржавчины



# Последствия для производства

## Увеличение отходов

Неэффективная фильтрация и загрязнение СОЖ приводят к частой замене, увеличивая затраты на утилизацию и негативное воздействие на окружающую среду

## Рост затрат

Увеличение расхода СОЖ, энергии на охлаждение и ремонт оборудования значительно повышают операционные расходы предприятия

## Снижение производительности

Частые поломки, необходимость ручной чистки и снижение скорости обработки приводят к простоям и потере объемов производства

# Риски для рабочего персонала



**Загрязненные СОЖ создают неблагоприятные условия труда, повышая риск профессиональных заболеваний и травм**

- **Кожные заболевания:** дерматиты, раздражения из-за контакта с отработанными жидкостями
- **Респираторные проблемы:** вдыхание паров СОЖ может вызвать астму и другие заболевания легких
- **Неприятный запах:** развитие бактерий в СОЖ приводит к появлению резких и вредных запахов

# Рекомендации к чистке станков

1

## Оценка и подготовка

Анализ состояния СОЖ и оборудования, определение оптимального метода очистки и сбор необходимого инструмента

2

## Дренаж и удаление отходов

Полное удаление отработанной СОЖ и осадка из баков, систем циркуляции и рабочих зон станка

3

## Глубокая очистка

Применение специализированных чистящих средств для удаления масляных отложений, грязи и бактерий со всех поверхностей

4

## Промывка и нейтрализация

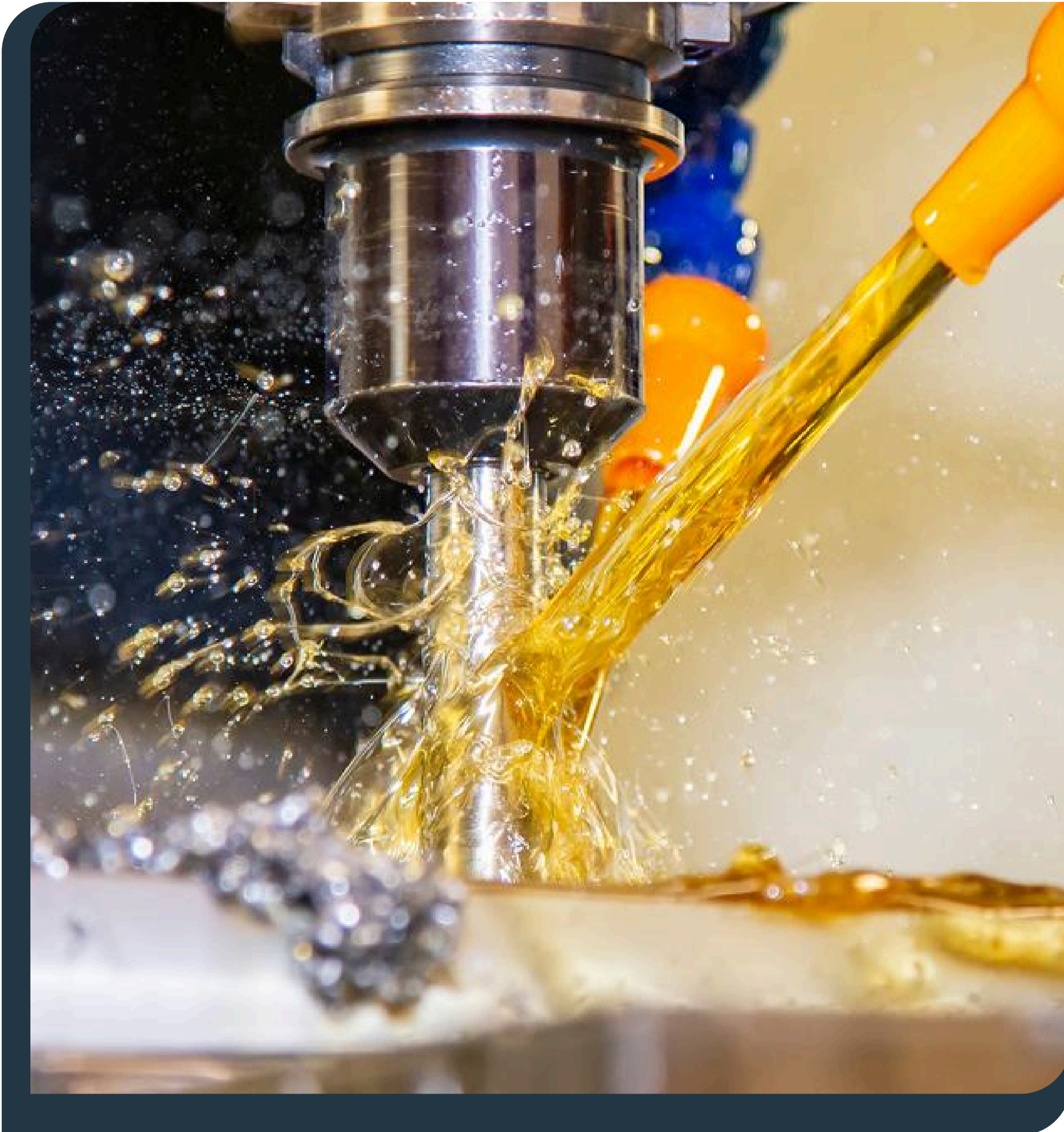
Тщательная промывка станка чистой водой для удаления остатков чистящих средств и нейтрализации поверхностей

5

## Заполнение свежей СОЖ

Заливка станка новой, высококачественной СОЖ, подобранной под ваши производственные нужды

# Результаты профессиональной очистки



## Продление срока службы

Чистота компонентов снижает трение и износ, увеличивая ресурс станка

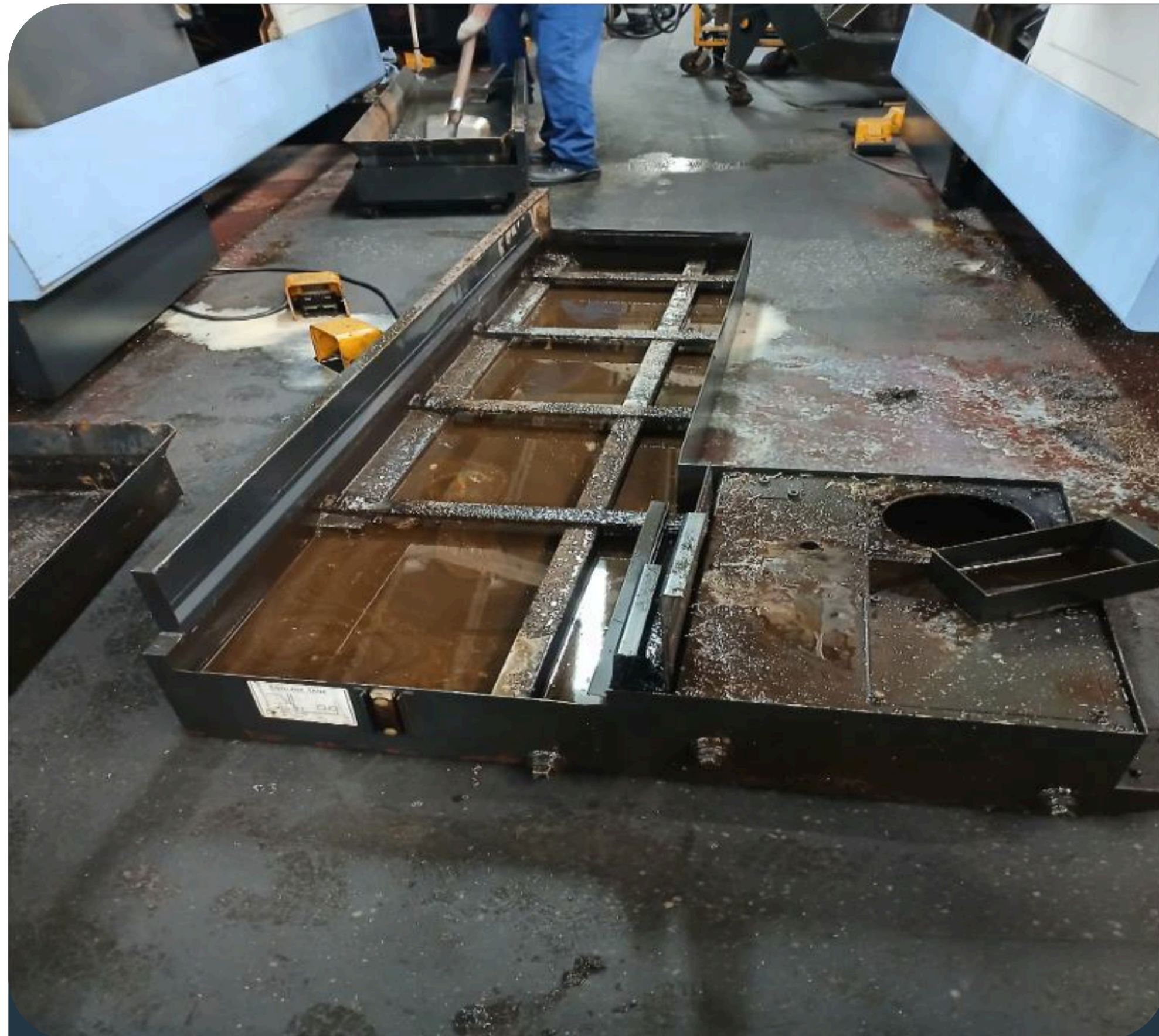
## Повышение точности

Улучшенное качество обработки и снижение брака за счет чистых поверхностей

## Экономия СОЖ

Свежая СОЖ служит дольше, сокращая частоту замен и объемы утилизации

# Результаты профессиональной очистки



## Резервуар, покрытый слоем грязи и отработанной СОЖ

Это результат долгой эксплуатации без должного ухода. Такой станок работает неэффективно и опасен для здоровья оператора



## Резервуар после профессиональной очистки

Блестящие поверхности, отсутствие отложений, безопасность эксплуатации

# Результаты профессиональной очистки



## Коррозия на рабочей зоне станка

Это результат долгого времени эксплуатации без должного ухода и плохого качества СОЖ. Такой станок работает неэффективно и опасен для здоровья оператора



## Рабочая зона станка после профессиональной очистки

Чистые и блестящие поверхности, отсутствие отложений, улучшенные условия работы и обработки материалов



## Уважаемые партнеры!

Мы предлагаем индивидуальные решения, тщательно адаптированные под специфику ваших задач и потребностей. Наша команда готова предоставить профессиональную консультацию, чтобы помочь вам определить наилучшие пути повышения эффективности и оптимизации производственных процессов

 [rps-nn.ru](http://rps-nn.ru)

 +7 (831) 217-22-12

 [info@rps-nn.ru](mailto:info@rps-nn.ru)

 г. Нижний Новгород, пр. Гагарина,  
д. 166, офис 320